

Indicatori finanziari 2008 Il contenuto degli indicatori

Gli indicatori finanziari, visti sia come il rapporto tra valori *finanziari e fisici* (esempio: spesa corrente per abitante) o come il più semplice raffronto tra valori *esclusivamente finanziari* (ad esempio: grado di autonomia tributaria), analizzano aspetti diversi della vita dell'ente per fornire, mediante la lettura di un dato estremamente sintetico, un tipo di informazione che si basa sull'analisi triennale delle più significative poste contabili ed extra contabili.

Questi parametri, individuati in modo autonomo dal Comune, forniscono inoltre interessanti informazioni sulla composizione del bilancio e possono permettere di comparare i dati dell'ente con gli analoghi valori che si riscontrano in comuni di simili dimensioni o collocati nello stesso comprensorio territoriale.

Per comodità di lettura, questi indicatori sono raggruppati in sette distinte categorie denominate, rispettivamente:

- Grado di autonomia dell'ente;
- Pressione fiscale e restituzione erariale pro-capite;
- Grado di rigidità del bilancio;
- Grado di rigidità del bilancio pro-capite;
- Costo del personale;
- Propensione agli investimenti;
- Capacità di gestione.

INDICATORI FINANZIARI - 2008 (in euro)

Num.	Denominazione	Addendi elementari	Importi	Indicatore
1)	Grado di autonomia finanziaria	$\frac{\text{Entrate tributarie + Extratributarie}}{\text{Entrate correnti}}$	$\frac{8.130.150,09}{16.069.567,89} \times 100$	50,59%
2)	Grado di autonomia tributaria	$\frac{\text{Entrate tributarie}}{\text{Entrate correnti}}$	$\frac{5.592.488,37}{16.069.567,89} \times 100$	34,80%
3)	Grado di dipendenza erariale	$\frac{\text{Trasferimenti correnti dello Stato}}{\text{Entrate correnti}}$	$\frac{7.679.417,80}{16.069.567,89} \times 100$	47,79%
4)	Incidenza delle entrate tributarie sulle entrate proprie	$\frac{\text{Entrate tributarie}}{\text{Entrate tributarie + extratributarie}}$	$\frac{5.592.488,37}{8.130.150,09} \times 100$	68,79%
5)	Incidenza entrate extratributarie sulle entrate proprie	$\frac{\text{Entrate extratributarie}}{\text{Entrate tributarie + extratributarie}}$	$\frac{2.537.661,72}{8.130.150,09} \times 100$	31,21%
6)	Pressione delle entrate proprie pro capite	$\frac{\text{Entrate tributarie + extratributarie}}{\text{Popolazione residente}}$	$\frac{8.130.150,09}{35.775}$	227,26
7)	Pressione tributaria pro capite	$\frac{\text{Entrate tributarie}}{\text{Popolazione residente}}$	$\frac{5.592.488,37}{35.775}$	156,32
8)	Trasferimenti erariali pro capite	$\frac{\text{Trasferimenti correnti dello Stato}}{\text{Popolazione residente}}$	$\frac{7.679.417,80}{35.775}$	214,66
9)	Grado di rigidità strutturale	$\frac{\text{Spese personale + Rimborso mutui}}{\text{Entrate correnti}}$	$\frac{9.182.692,06}{16.069.567,89} \times 100$	57,14%
10)	Grado rigidità per costo personale	$\frac{\text{Spese personale}}{\text{Entrate correnti}}$	$\frac{6.832.500,00}{16.069.567,89} \times 100$	42,52%

INDICATORI FINANZIARI - 2008 (in euro)

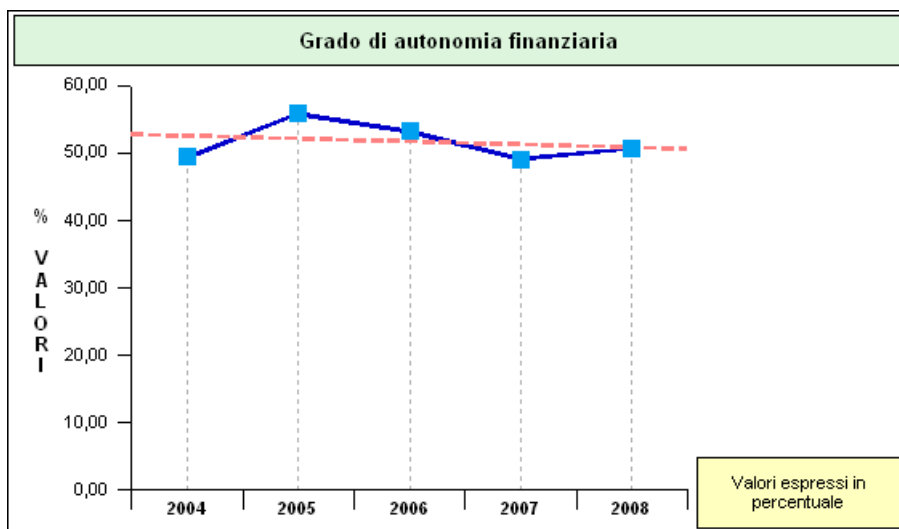
Num.	Denominazione	Addendi elementari	Importi	Indicatore
11)	Grado rigidità per indebitamento	$\frac{\text{Rimborso mutui}}{\text{Entrate correnti}}$	$\frac{2.350.192,06}{16.069.567,89}$	x100 = 14,63%
12)	Rigidità strutturale pro capite	$\frac{\text{Spese personale} + \text{Rimborso mutui}}{\text{Popolazione residente}}$	$\frac{9.182.692,06}{35.775}$	= 256,68
13)	Costo del personale pro capite	$\frac{\text{Spese personale}}{\text{Popolazione residente}}$	$\frac{6.832.500,00}{35.775}$	= 190,99
14)	Indebitamento pro capite	$\frac{\text{Debito residuo mutui al 31/12}}{\text{Popolazione residente}}$	$\frac{28.539.812,68}{35.775}$	= 797,76
15)	Incidenza del costo personale sulla spesa corrente	$\frac{\text{Spese personale}}{\text{Spese correnti}}$	$\frac{6.832.500,00}{15.472.195,14}$	x100 = 44,16%
16)	Costo medio del personale	$\frac{\text{Spese personale}}{\text{Dipendenti}}$	$\frac{6.832.500,00}{186}$	= 36.733,87
17)	Propensione all'investimento	$\frac{\text{Investimenti}}{\text{Sp.corr.} + \text{Inv.} + \text{Quota cap.indeb.}}$	$\frac{10.604.957,88}{27.214.525,77}$	x100 = 38,97%
18)	Investimenti pro capite	$\frac{\text{Investimenti}}{\text{Popolazione residente}}$	$\frac{10.604.957,88}{35.775}$	= 296,43
19)	Abitanti per dipendente	$\frac{\text{Popolazione residente}}{\text{Dipendenti}}$	$\frac{35.775}{186}$	= 192
20)	Risorse gestite per dipendente	$\frac{\text{Sp.corrente al netto pers. e int.pass.}}{\text{Dipendenti}}$	$\frac{7.426.875,83}{186}$	= 39.929,44

ANDAMENTO INDICATORI FINANZIARI 2004/2008 (in euro)					
Denominazione	2004	2005	2006	2007	2008
1) Grado di autonomia finanziaria	49,35%	55,78%	53,14%	49,00%	50,59%
2) Grado di autonomia tributaria	36,95%	35,59%	41,32%	32,75%	34,80%
3) Grado di dipendenza erariale	49,46%	43,35%	45,20%	49,14%	47,79%
4) Incidenza entrate tributarie su entrate proprie	74,87%	63,80%	77,75%	66,84%	68,79%
5) Incidenza entrate extratributarie su entrate proprie	25,13%	36,20%	22,25%	33,16%	31,21%
6) Pressione delle entrate proprie pro capite	214,27	273,73	244,76	219,46	227,26
7) Pressione tributaria pro capite	160,43	174,65	190,31	146,69	156,32
8) Trasferimenti erariali pro capite	214,73	212,73	208,19	220,08	214,66
9) Grado di rigidità strutturale	54,56%	49,95%	53,64%	55,88%	57,14%
10) Grado di rigidità per costo personale	43,05%	37,61%	41,91%	41,38%	42,52%
11) Grado di rigidità per indebitamento	11,50%	12,34%	11,72%	14,49%	14,63%
12) Rigidità strutturale pro capite	236,87	245,10	247,04	250,24	256,68
13) Costo del personale pro capite	186,93	184,53	193,04	185,32	190,99
14) Indebitamento pro capite	373,73	511,21	699,96	776,40	797,76
15) Incidenza del costo personale sulla spesa corrente	43,40%	40,71%	44,99%	42,32%	44,16%
16) Costo medio del personale	30.094,15	29.848,50	31.313,36	32.754,22	36.733,87
17) Propensione all'investimento	42,79%	23,32%	28,70%	48,22%	38,97%
18) Investimenti pro capite	342,93	148,28	182,45	435,88	296,43
19) Abitanti per dipendente	161	162	162	177	192
20) Risorse gestite per dipendente	35.680,51	39.202,00	33.453,93	38.507,83	39.929,44

Sistema degli indicatori 2008
Andamento indicatori finanziari: analisi

1) GRADO DI AUTONOMIA FINANZIARIA
(in euro)

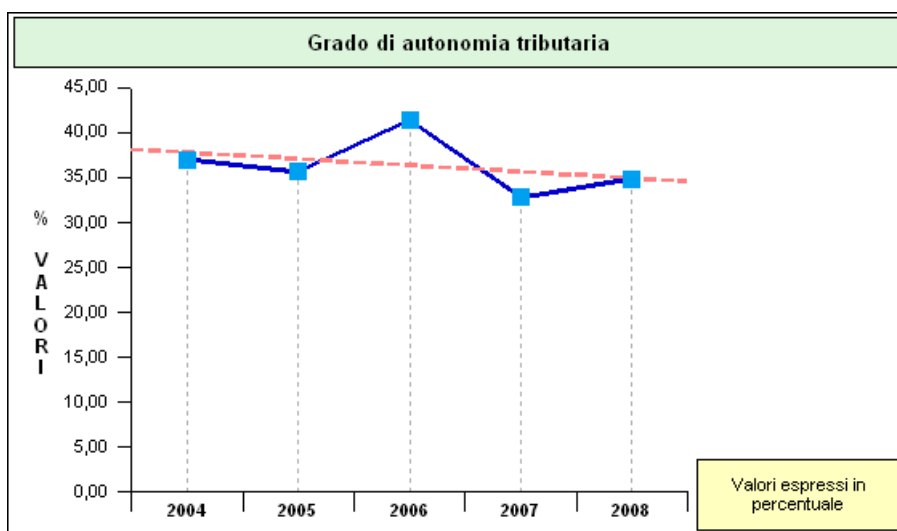
ADDENDI ELEMENTARI	ANNO	IMPORTI	INDICATORE
	2004	$\frac{7.451.330,12}{15.098.639,45}$	x100 49,35%
	2005	$\frac{9.608.010,73}{17.223.708,93}$	x100 55,78%
ENTRATE TRIBUTARIE + EXTRATRIBUTARIE ----- ENTRATE CORRENTI	2006	$\frac{8.615.633,11}{16.211.843,06}$	x100 53,14%
	2007	$\frac{7.796.256,93}{15.909.768,70}$	x100 49,00%
	2008	$\frac{8.130.150,09}{16.069.567,89}$	x100 50,59%



Sistema degli indicatori 2008
Andamento indicatori finanziari: analisi

2) GRADO DI AUTONOMIA TRIBUTARIA
(in euro)

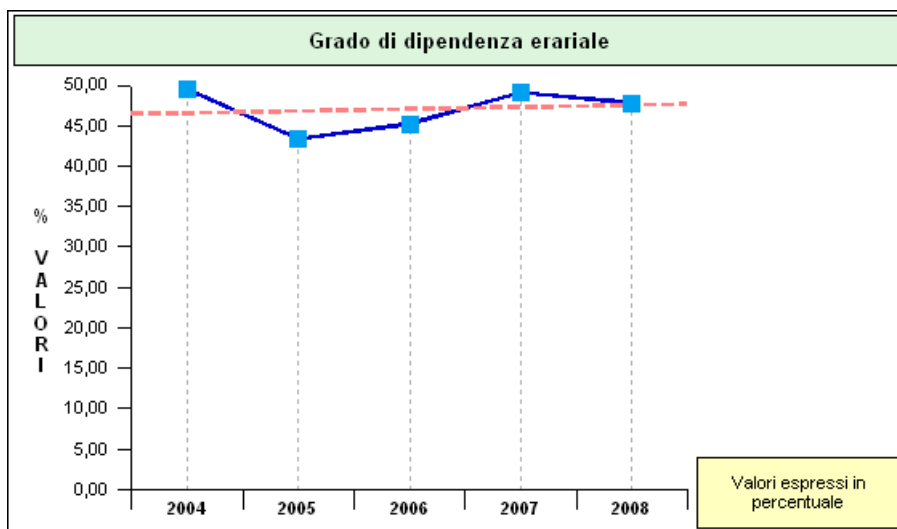
ADDENDI ELEMENTARI	ANNO	IMPORTI	INDICATORE
	2004	$\frac{5.578.996,61}{15.098.639,45}$ x100	36,95%
	2005	$\frac{6.130.159,29}{17.223.708,93}$ x100	35,59%
ENTRATE TRIBUTARIE ----- ENTRATE CORRENTI	2006	$\frac{6.698.967,52}{16.211.843,06}$ x100	41,32%
	2007	$\frac{5.211.144,10}{15.909.768,70}$ x100	32,75%
	2008	$\frac{5.592.488,37}{16.069.567,89}$ x100	34,80%



Sistema degli indicatori 2008
Andamento indicatori finanziari: analisi

3) GRADO DI DIPENDENZA ERARIALE
 (in euro)

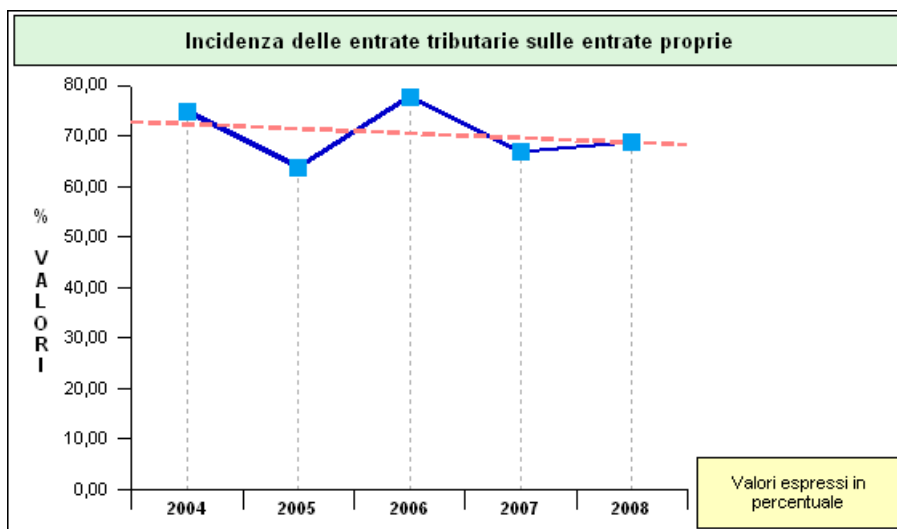
ADDENDI ELEMENTARI	ANNO	IMPORTI	INDICATORE
	2004	$\frac{7.467.309,33}{15.098.639,45}$	x100 49,46%
	2005	$\frac{7.466.687,97}{17.223.708,93}$	x100 43,35%
<div style="border: 1px solid black; padding: 5px; width: fit-content;"> TRASFERIMENTI CORRENTI DELLO STATO ----- ENTATE CORRENTI </div>	2006	$\frac{7.328.373,35}{16.211.843,06}$	x100 45,20%
	2007	$\frac{7.818.511,77}{15.909.768,70}$	x100 49,14%
	2008	$\frac{7.679.417,80}{16.069.567,89}$	x100 47,79%



Sistema degli indicatori 2008
Andamento indicatori finanziari: analisi

4) INCIDENZA DELLE ENTRATE TRIBUTARIE SULLE ENTRATE PROPRIE
 (in euro)

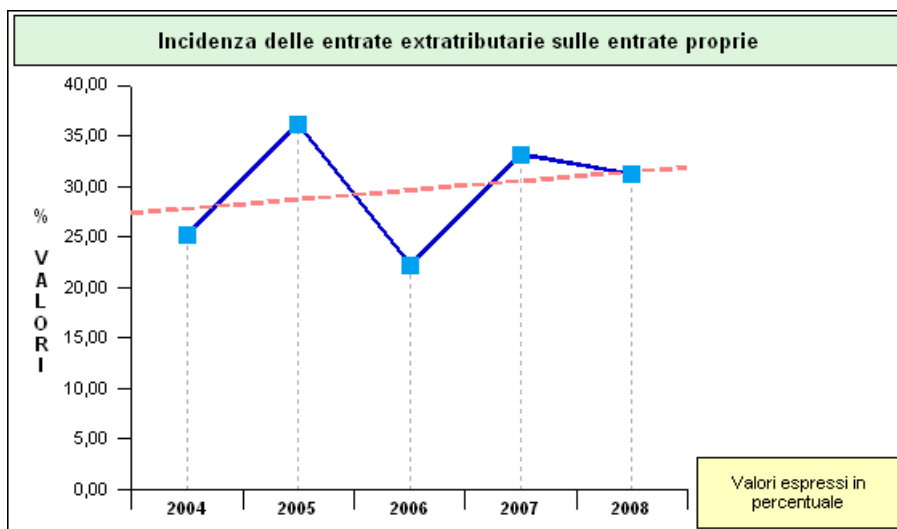
ADDENDI ELEMENTARI	ANNO	IMPORTI	INDICATORE
	2004	$\frac{5.578.996,61}{7.451.330,12}$ x100	74,87%
	2005	$\frac{6.130.159,29}{9.608.010,73}$ x100	63,80%
ENTRATE TRIBUTARIE ----- ENTRATE TRIBUTARIE + EXTRATRIBUTARIE	2006	$\frac{6.698.967,52}{8.615.633,11}$ x100	77,75%
	2007	$\frac{5.211.144,10}{7.796.256,93}$ x100	66,84%
	2008	$\frac{5.592.488,37}{8.130.150,09}$ x100	68,79%



Sistema degli indicatori 2008
Andamento indicatori finanziari: analisi

5) INCIDENZA DELLE ENTRATE EXTRATRIBUTARIE SULLE ENTRATE PROPRIE
 (in euro)

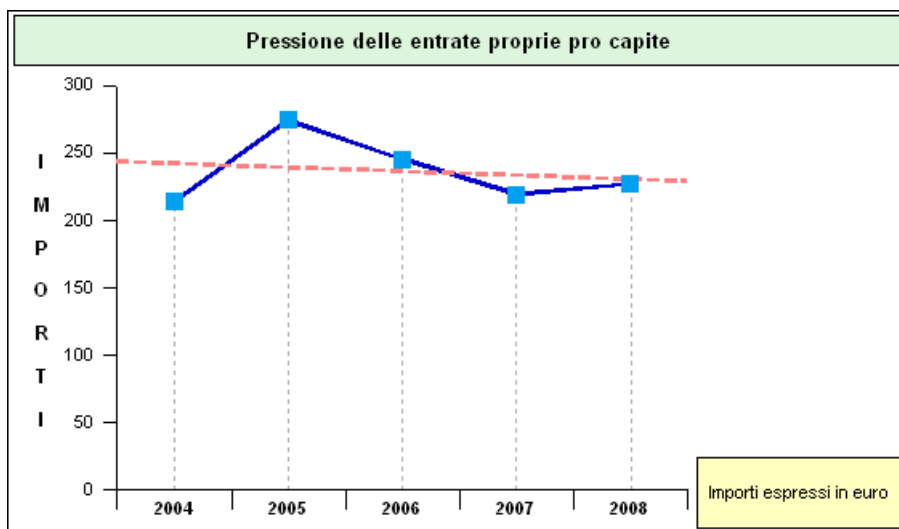
ADDENDI ELEMENTARI	ANNO	IMPORTI	INDICATORE
	2004	$\frac{1.872.333,51}{7.451.330,12}$	x100 25,13%
	2005	$\frac{3.477.851,44}{9.608.010,73}$	x100 36,20%
ENTRATE EXTRATRIBUTARIE ----- ENTRATE TRIBUTARIE + EXTRATRIBUTARIE	2006	$\frac{1.916.665,59}{8.615.633,11}$	x100 22,25%
	2007	$\frac{2.585.112,83}{7.796.256,93}$	x100 33,16%
	2008	$\frac{2.537.661,72}{8.130.150,09}$	x100 31,21%



Sistema degli indicatori 2008
Andamento indicatori finanziari: analisi

6) PRESSIONE DELLE ENTRATE PROPRIE PRO CAPITE
 (in euro)

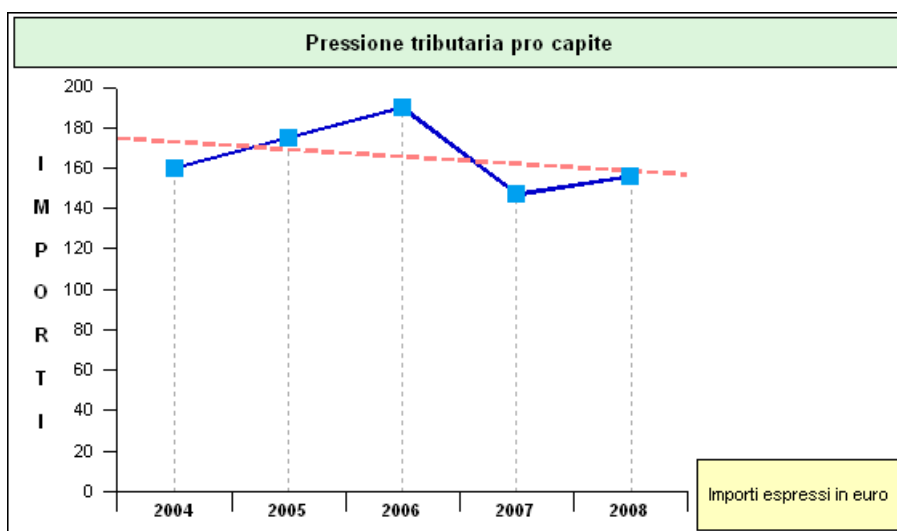
ADDENDI ELEMENTARI	ANNO	IMPORTI	INDICATORE
	2004	$\frac{7.451.330,12}{34.775}$	214,27
	2005	$\frac{9.608.010,73}{35.100}$	273,73
ENTRATE TRIBUTARIE + EXTRATRIBUTARIE ----- POPOLAZIONE RESIDENTE	2006	$\frac{8.615.633,11}{35.200}$	244,76
	2007	$\frac{7.796.256,93}{35.525}$	219,46
	2008	$\frac{8.130.150,09}{35.775}$	227,26



Sistema degli indicatori 2008
Andamento indicatori finanziari: analisi

7) PRESSIONE TRIBUTARIA PRO CAPITE
 (in euro)

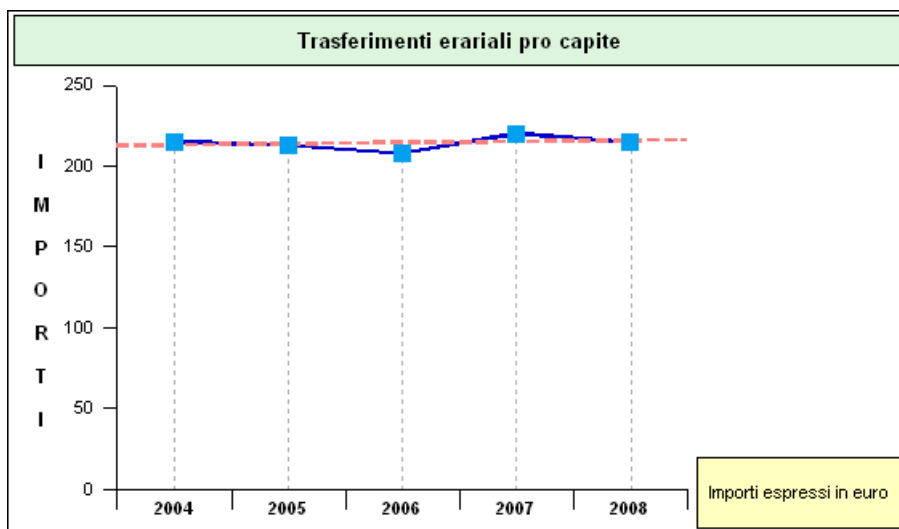
ADDENDI ELEMENTARI	ANNO	IMPORTI	INDICATORE
	2004	5.578.996,61 ----- 34.775	160,43
	2005	6.130.159,29 ----- 35.100	174,65
ENTRATE TRIBUTARIE ----- POPOLAZIONE RESIDENTE	2006	6.698.967,52 ----- 35.200	190,31
	2007	5.211.144,10 ----- 35.525	146,69
	2008	5.592.488,37 ----- 35.775	156,32



Sistema degli indicatori 2008
Andamento indicatori finanziari: analisi

8) TRASFERIMENTI ERARIALI PRO CAPITE
 (in euro)

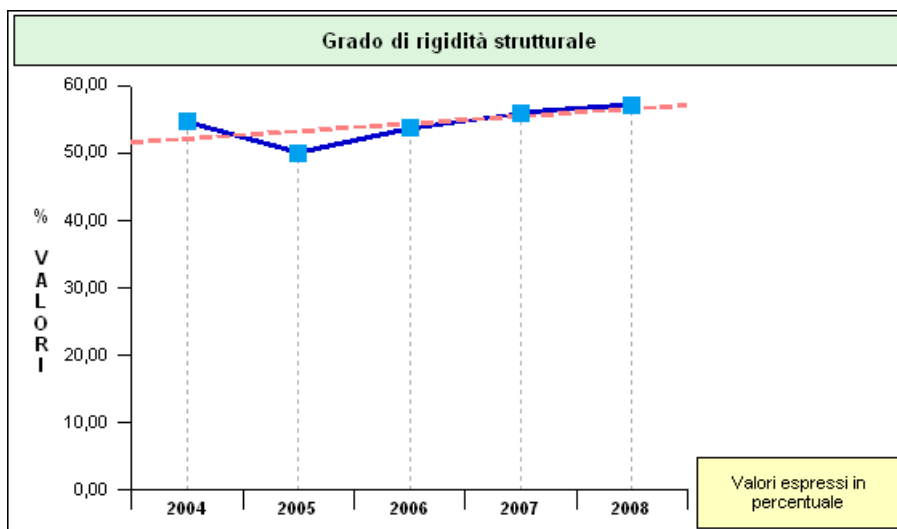
ADDENDI ELEMENTARI	ANNO	IMPORTI	INDICATORE
TRASFERIMENTI CORRENTI DELLO STATO ----- POPOLAZIONE RESIDENTE	2004	$\frac{7.467.309,33}{34.775}$	214,73
	2005	$\frac{7.466.687,97}{35.100}$	212,73
	2006	$\frac{7.328.373,35}{35.200}$	208,19
	2007	$\frac{7.818.511,77}{35.525}$	220,08
	2008	$\frac{7.679.417,80}{35.775}$	214,66



Sistema degli indicatori 2008
Andamento indicatori finanziari: analisi

9) GRADO DI RIGIDITÀ STRUTTURALE
(in euro)

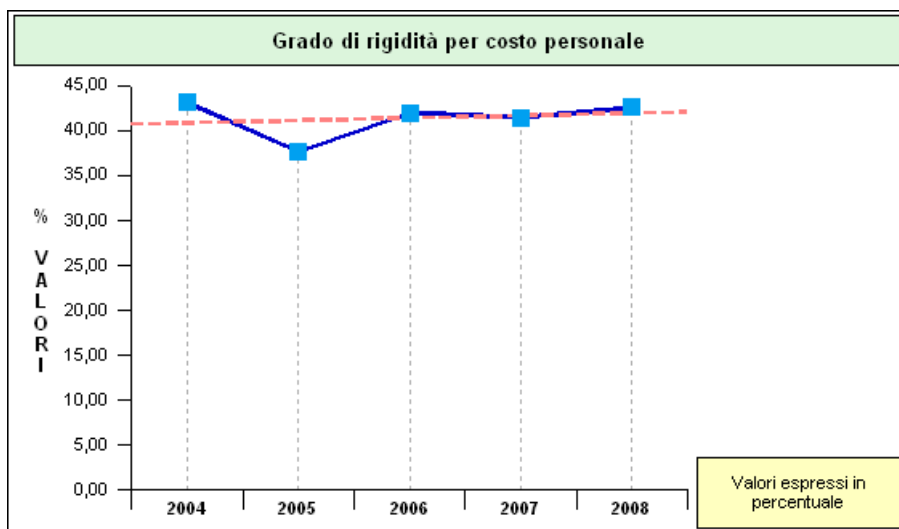
ADDENDI ELEMENTARI	ANNO	IMPORTI	INDICATORE
	2004	$\frac{8.237.150,17}{15.098.639,45}$	x100 54,56%
	2005	$\frac{8.603.053,15}{17.223.708,93}$	x100 49,95%
SPESE PERSONALE + RIMBORSO MUTUI ----- ENTRATE CORRENTI	2006	$\frac{8.695.709,67}{16.211.843,06}$	x100 53,64%
	2007	$\frac{8.889.694,92}{15.909.768,70}$	x100 55,88%
	2008	$\frac{9.182.692,06}{16.069.567,89}$	x100 57,14%



Sistema degli indicatori 2008
Andamento indicatori finanziari: analisi

10) GRADO DI RIGIDITÀ PER COSTO PERSONALE
 (in euro)

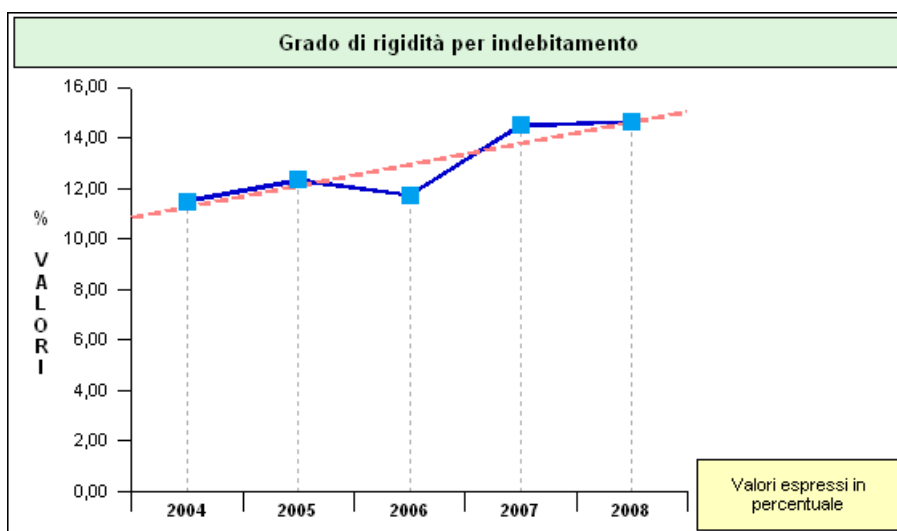
ADDENDI ELEMENTARI	ANNO	IMPORTI	INDICATORE
	2004	$\frac{6.500.336,47}{15.098.639,45}$ x100	43,05%
	2005	$\frac{6.477.124,06}{17.223.708,93}$ x100	37,61%
<div style="border: 1px solid black; padding: 5px; width: fit-content;"> $\frac{\text{SPESE PERSONALE}}{\text{ENTRATE CORRENTI}}$ </div>	2006	$\frac{6.795.000,00}{16.211.843,06}$ x100	41,91%
	2007	$\frac{6.583.598,06}{15.909.768,70}$ x100	41,38%
	2008	$\frac{6.832.500,00}{16.069.567,89}$ x100	42,52%



Sistema degli indicatori 2008
Andamento indicatori finanziari: analisi

11) GRADO DI RIGIDITÀ PER INDEBITAMENTO
 (in euro)

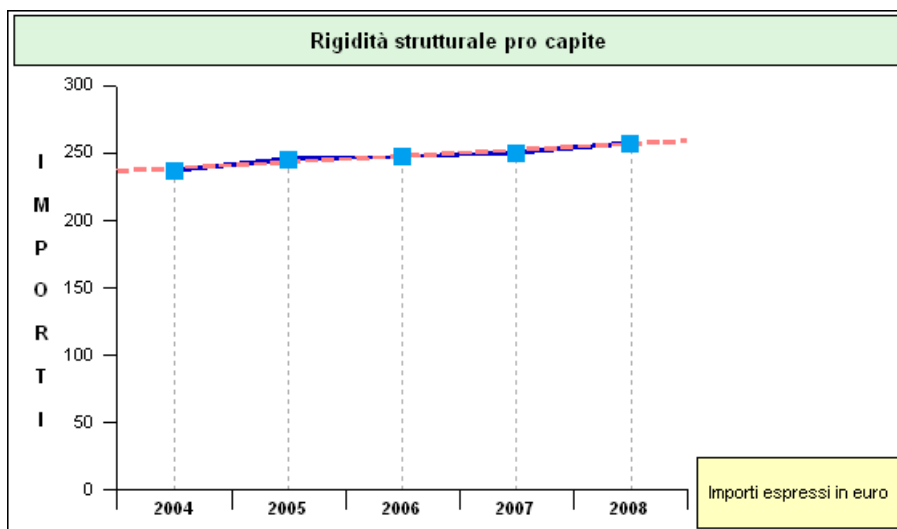
ADDENDI ELEMENTARI	ANNO	IMPORTI	INDICATORE
	2004	$\frac{1.736.813,70}{15.098.639,45}$	x100 11,50%
	2005	$\frac{2.125.929,09}{17.223.708,93}$	x100 12,34%
RIMBORSO MUTUI ----- ENTRATE CORRENTI	2006	$\frac{1.900.709,67}{16.211.843,06}$	x100 11,72%
	2007	$\frac{2.306.096,86}{15.909.768,70}$	x100 14,49%
	2008	$\frac{2.350.192,06}{16.069.567,89}$	x100 14,63%



Sistema degli indicatori 2008
Andamento indicatori finanziari: analisi

12) RIGIDITÀ STRUTTURALE PRO CAPITE
 (in euro)

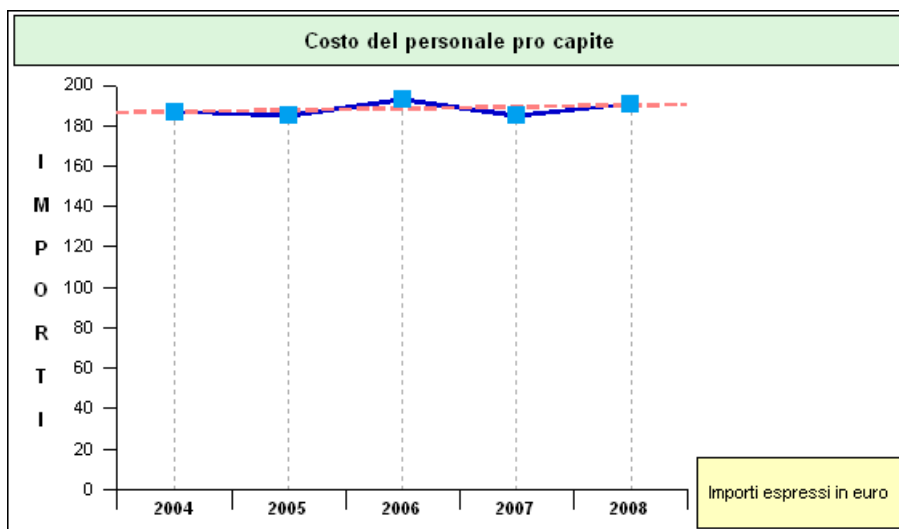
ADDENDI ELEMENTARI	ANNO	IMPORTI	INDICATORE
	2004	8.237.150,17 ----- 34.775	236,87
	2005	8.603.053,15 ----- 35.100	245,10
SPESE PERSONALE + RIMBORSO MUTUI ----- POPOLAZIONE RESIDENTE	2006	8.695.709,67 ----- 35.200	247,04
	2007	8.889.694,92 ----- 35.525	250,24
	2008	9.182.692,06 ----- 35.775	256,68



Sistema degli indicatori 2008
Andamento indicatori finanziari: analisi

13) COSTO DEL PERSONALE PRO CAPITE
 (in euro)

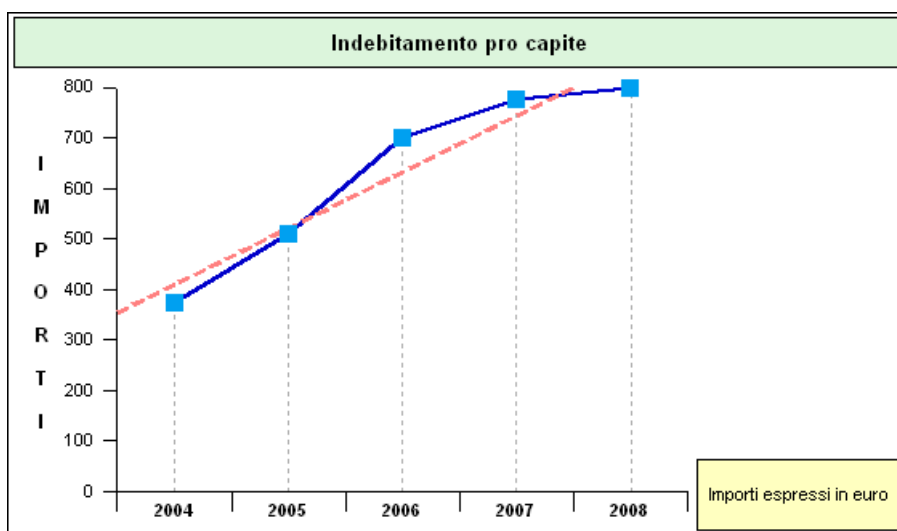
ADDENDI ELEMENTARI	ANNO	IMPORTI	INDICATORE
	2004	6.500.336,47 ----- 34.775	186,93
	2005	6.477.124,06 ----- 35.100	184,53
SPESE PERSONALE ----- POPOLAZIONE RESIDENTE	2006	6.795.000,00 ----- 35.200	193,04
	2007	6.583.598,06 ----- 35.525	185,32
	2008	6.832.500,00 ----- 35.775	190,99



Sistema degli indicatori 2008
Andamento indicatori finanziari: analisi

14) INDEBITAMENTO PRO CAPITE
 (in euro)

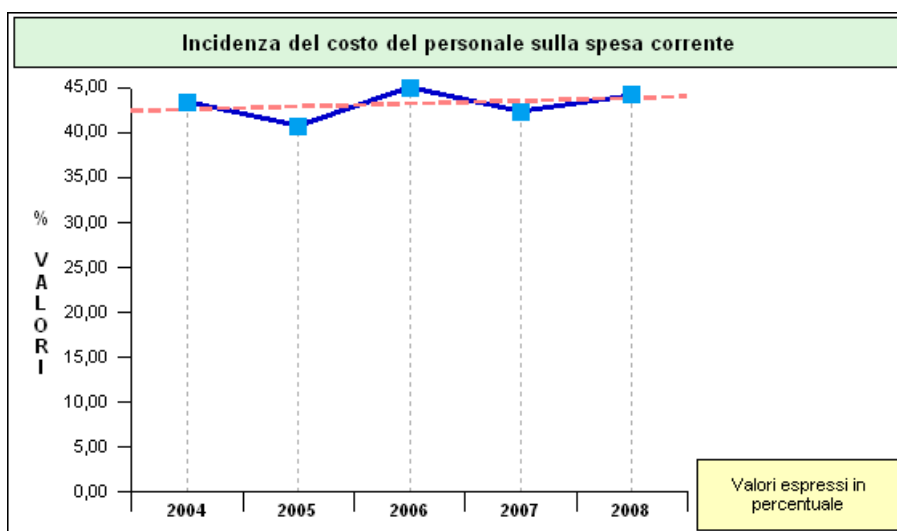
ADDENDI ELEMENTARI	ANNO	IMPORTI	INDICATORE
	2004	12.996.585,74 ----- 34.775	373,73
	2005	17.943.382,75 ----- 35.100	511,21
DEBITO RESIDUO MUTUI AL 31/12 ----- POPOLAZIONE RESIDENTE	2006	24.638.450,41 ----- 35.200	699,96
	2007	27.581.603,43 ----- 35.525	776,40
	2008	28.539.812,68 ----- 35.775	797,76



Sistema degli indicatori 2008
Andamento indicatori finanziari: analisi

15) INCIDENZA DEL COSTO DEL PERSONALE SULLA SPESA CORRENTE
(in euro)

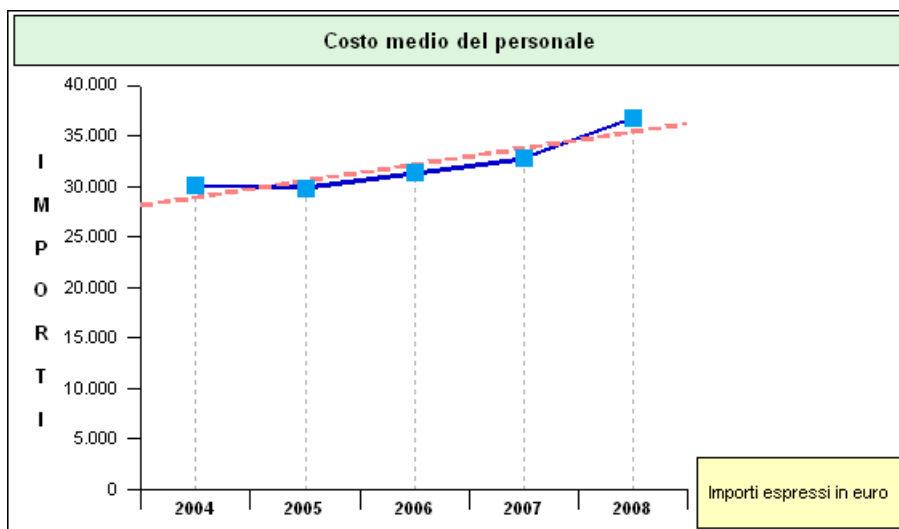
ADDENDI ELEMENTARI	ANNO	IMPORTI	INDICATORE
	2004	$\frac{6.500.336,47}{14.978.072,16}$	x100 43,40%
	2005	$\frac{6.477.124,06}{15.912.213,05}$	x100 40,71%
SPESE PERSONALE ----- SPESE CORRENTI	2006	$\frac{6.795.000,00}{15.101.987,35}$	x100 44,99%
	2007	$\frac{6.583.598,06}{15.557.720,60}$	x100 42,32%
	2008	$\frac{6.832.500,00}{15.472.195,14}$	x100 44,16%



Sistema degli indicatori 2008
Andamento indicatori finanziari: analisi

16) COSTO MEDIO DEL PERSONALE
(in euro)

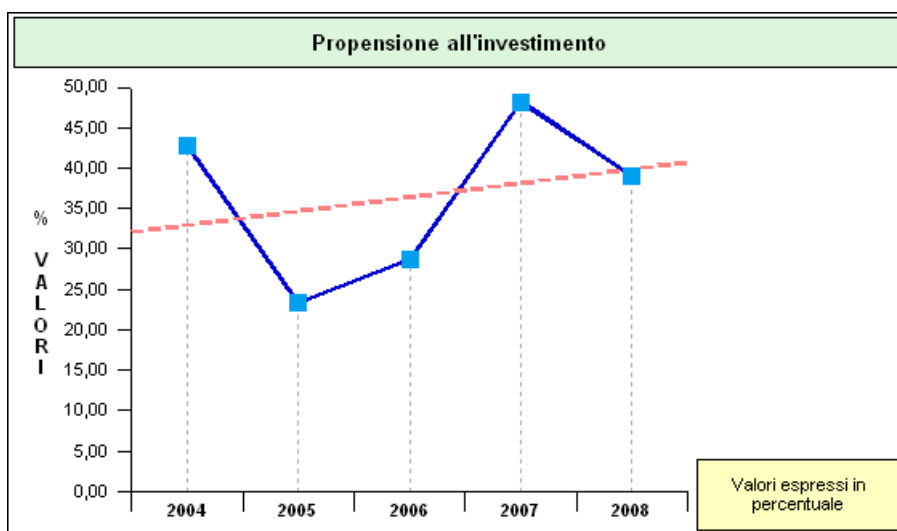
ADDENDI ELEMENTARI	ANNO	IMPORTI	INDICATORE
	2004	6.500.336,47 ----- 216	30.094,15
	2005	6.477.124,06 ----- 217	29.848,50
SPESE PERSONALE ----- DIPENDENTI	2006	6.795.000,00 ----- 217	31.313,36
	2007	6.583.598,06 ----- 201	32.754,22
	2008	6.832.500,00 ----- 186	36.733,87



Sistema degli indicatori 2008
Andamento indicatori finanziari: analisi

17) PROPENSIONE ALL'INVESTIMENTO
(in euro)

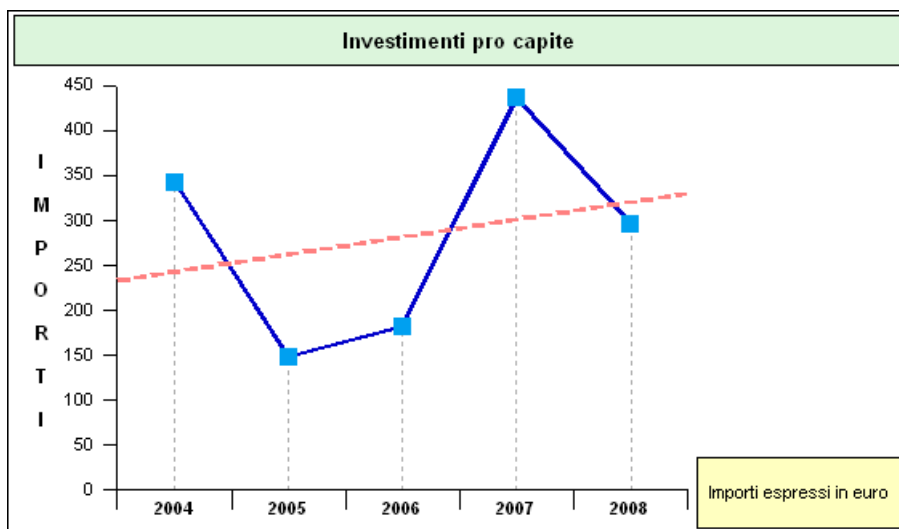
ADDENDI ELEMENTARI	ANNO	IMPORTI	INDICATORE
	2004	$\frac{11.925.438,11}{27.869.579,15}$	x100 42,79%
	2005	$\frac{5.204.787,15}{22.314.674,63}$	x100 23,32%
INVESTIMENTI ----- SP.CORR. + INV. + QUOTA CAP. INDEB.	2006	$\frac{6.422.155,04}{22.377.366,50}$	x100 28,70%
	2007	$\frac{15.484.788,82}{32.114.557,52}$	x100 48,22%
	2008	$\frac{10.604.957,88}{27.214.525,77}$	x100 38,97%



Sistema degli indicatori 2008
Andamento indicatori finanziari: analisi

18) INVESTIMENTI PRO CAPITE
 (in euro)

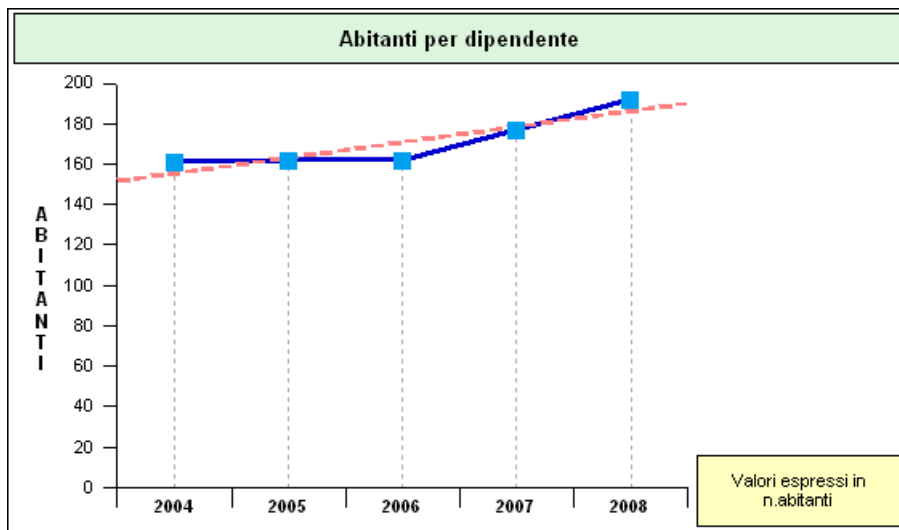
ADDENDI ELEMENTARI	ANNO	IMPORTI	INDICATORE
	2004	11.925.438,11 ----- 34.775	342,93
	2005	5.204.787,15 ----- 35.100	148,28
INVESTIMENTI ----- POPOLAZIONE RESIDENTE	2006	6.422.155,04 ----- 35.200	182,45
	2007	15.484.788,82 ----- 35.525	435,88
	2008	10.604.957,88 ----- 35.775	296,43



Sistema degli indicatori 2008
Andamento indicatori finanziari: analisi

19) ABITANTI PER DIPENDENTE

ADDENDI ELEMENTARI	ANNO	IMPORTI	INDICATORE
<div style="border: 1px solid black; padding: 5px; text-align: center;"> POPOLAZIONE RESIDENTE ----- DIPENDENTI </div>	2004	34.775 ----- 216	161
	2005	35.100 ----- 217	162
	2006	35.200 ----- 217	162
	2007	35.525 ----- 201	177
	2008	35.775 ----- 186	192



Sistema degli indicatori 2008
Andamento indicatori finanziari: analisi

20) RISORSE GESTITE PER DIPENDENTE
 (in euro)

ADDENDI ELEMENTARI	ANNO	IMPORTI	INDICATORE
	2004	7.706.990,87 ----- 216	35.680,51
	2005	8.506.834,33 ----- 217	39.202,00
SP.CORRENTE AL NETTO PERS. E INT. PASS ----- DIPENDENTI	2006	7.259.501,79 ----- 217	33.453,93
	2007	7.740.073,78 ----- 201	38.507,83
	2008	7.426.875,83 ----- 186	39.929,44

