



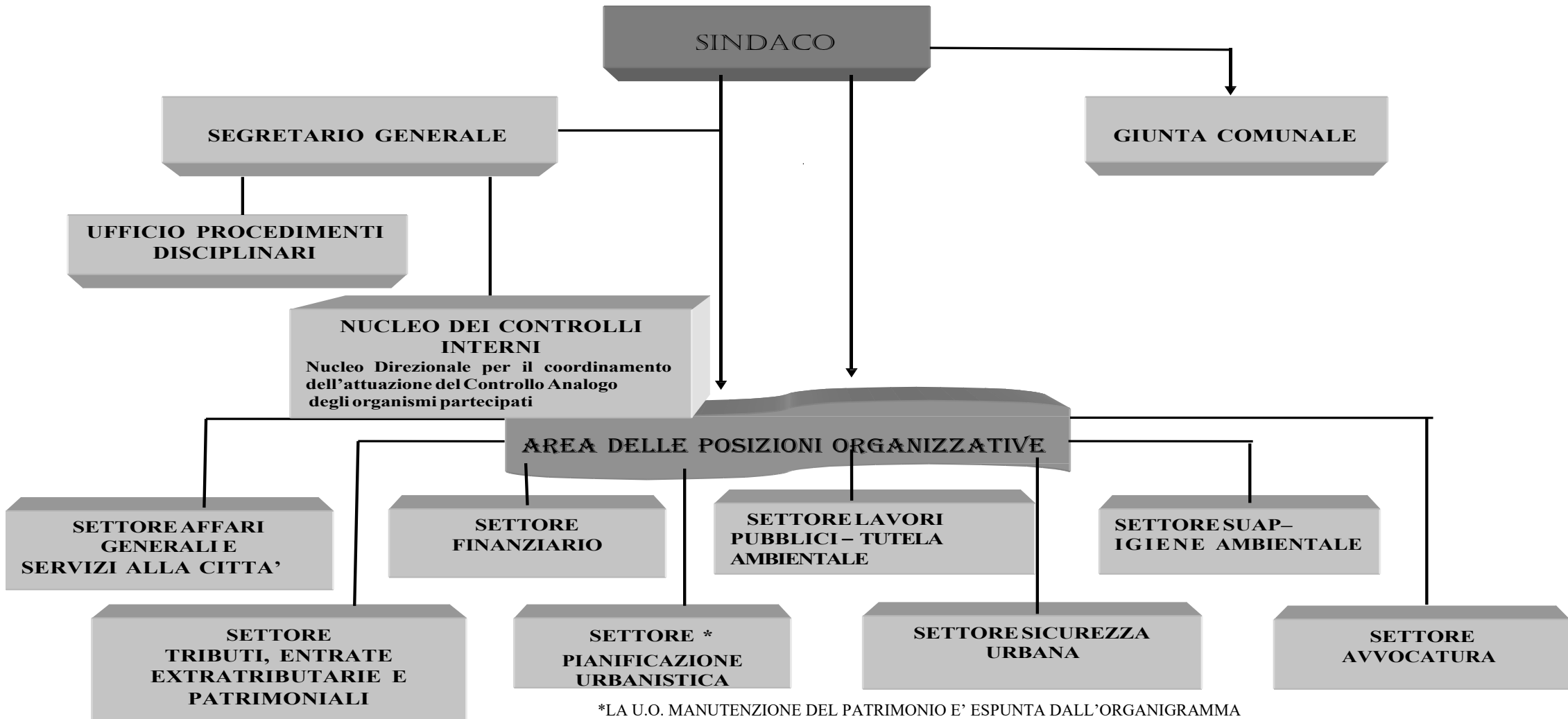
COMUNE DI PAGANI
PROVINCIA DI SALERNO

**ORGANIGRAMMA E ASSETTO ORGANIZZATIVO
DEL COMUNE DI PAGANI**

ALLEGATO "A"

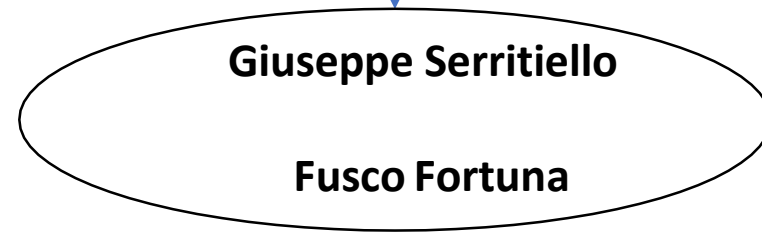
ALLA DELIBERA AD OGGETTO: "RIMODULAZIONE ASSETTO ORGANIZZATIVO.PROVVEDIMENTI"

LA MACROSTRUTTURA DEL COMUNE DI PAGANI



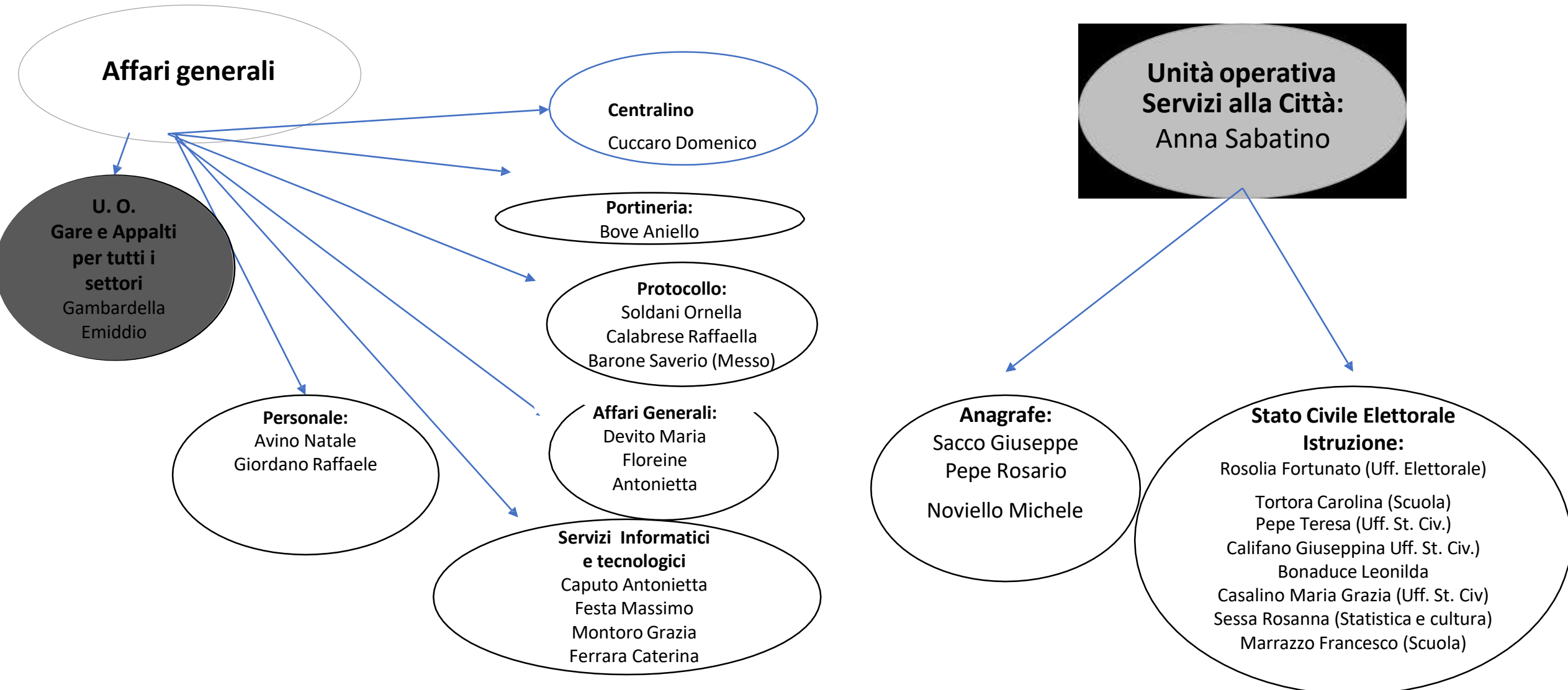
*LA U.O. MANUTENZIONE DEL PATRIMONIO E' ESPUNTA DALL'ORGANIGRAMMA

SETTORE AVVOCATURA E CONTENZIOSO



SETTORE

AFFARI GENERALI SERVIZI ALLA CITTA'



SETTORE FINANZIARIO



Stile Lucia

Pepe Lucia (mepa , durc e cancelleria per settore finanziario e tributi)

Marrazzo Fortunata

Accadia Salvatore

Scoppetta Carmela (supporto gestione entrate patrimoniali settore tributi)

Salerno Giuseppe

Caradente Coscia Salvatore

SETTORE SICUREZZA URBANA

Comandante Diodato Sarno

Operatori P.M.

Verbali e
Contenzioso

Amministrazione
E Controllo Territorio

Gambardella C. – Ianniello C.
Memoli Alfonso – Torre G.
Forino Gennaro – Iuliano P.
Grimaldi Rosaria – Baccaro V.
Giordano Carmela
Pepe M. Consiglia – Russo Katia
Buongiovanni Pina
Moscariello S. – Petrosino S.

Pepe Carlo
D'Angelo Alfonso
Sorrentino Anna
Torre Fortuna

D'Angelo V.
Passamano M.

SETTORE LAVORI PUBBLICI – TUTELA AMBIENTALE



Tramontano Buonaventura

Guarro Antonio

Avino Gerardina

Panariello Giovanni


Sorrentino Tommaso

Giordano Bonaventura

Maiorino Mario (cimitero)

Manzo Fioravante (cimitero)

SETTORE PIANIFICAZIONE URBANISTICA



**Paolillo Alfonso
Bove Paolo
Di Palma G.
Giordano Gabriele
Benigno Carlo
Cauciello Carmela
Di Nardi Giancarlo**

SETTORE

TRIBUTI, ENTRATE EXTRATRIBUTARIE E PATRIMONIALI



Striano Alfonso
Izzo Carmelina
Greco Luigi
Petrone Mafalda

Tortora Anna (protocollo per ufficio finanziario e tributi)

Esposito Rosa

SETTORE SUAP – IGIENE AMBIENTALE



Rosa Ferraioli
Patti Concetta
Francavilla R.
Calabrese Pasquale
Santitoro Felice A.