



COMUNE DI PAGANI
PROVINCIA DI SALERNO

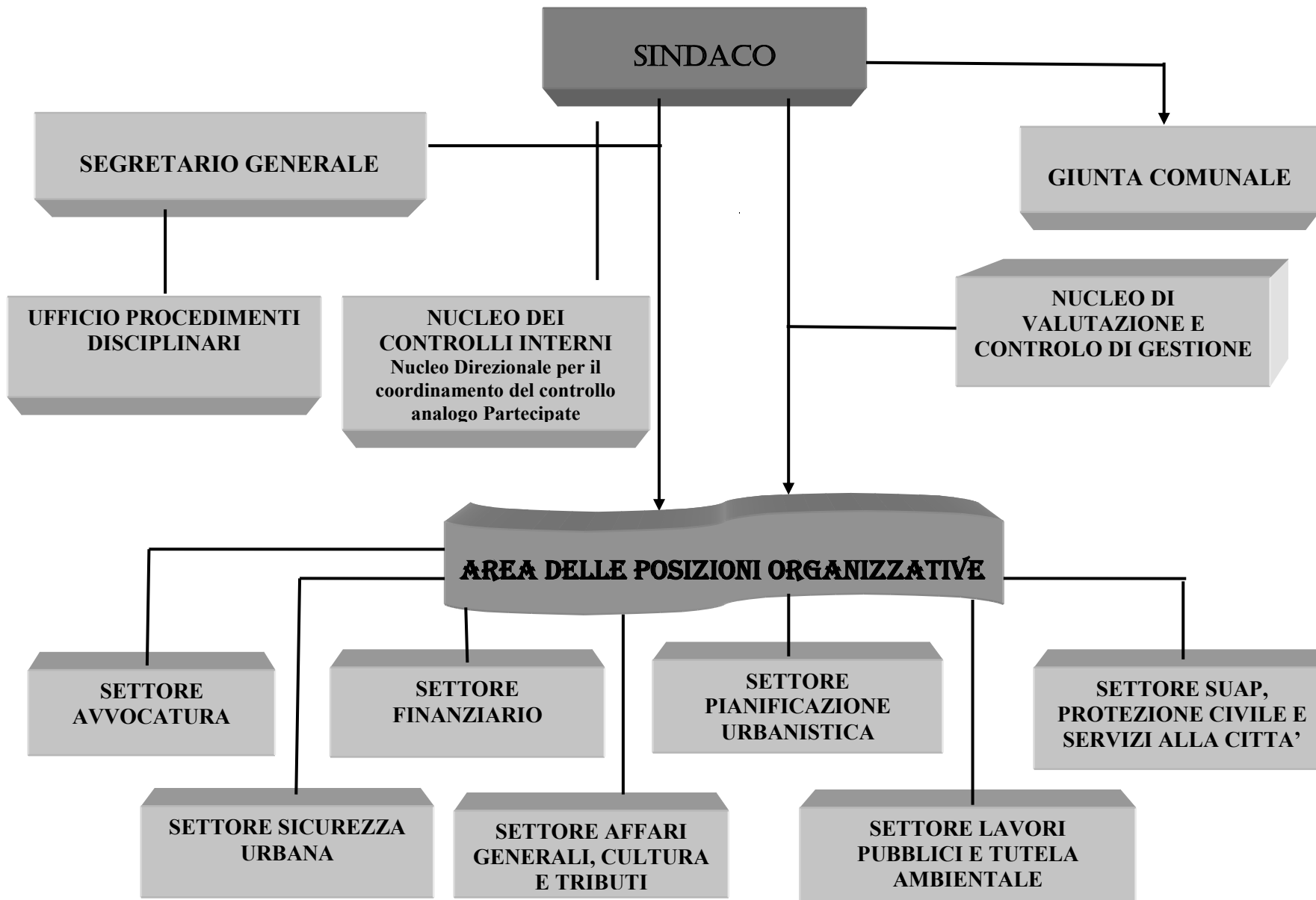
ORGANIGRAMMA E ASSETTO ORGANIZZATIVO
DEL COMUNE DI PAGANI

ALLEGATO "A"

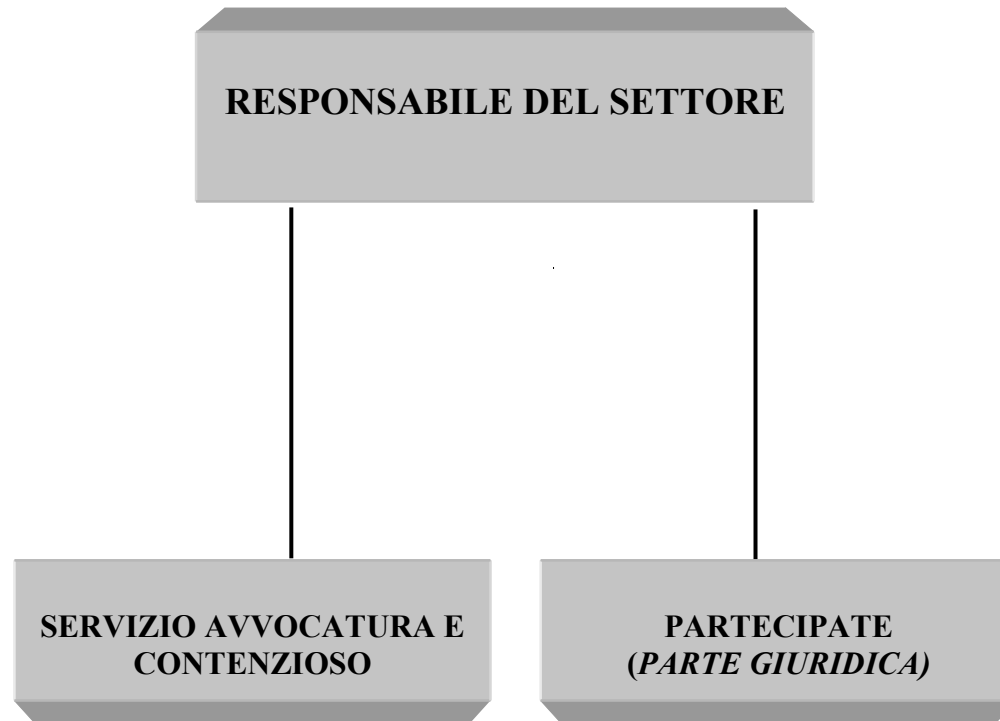
*ALLA DELIBERA DI APPROVAZIONE DELLA MACROSTRUTTURA DEL
COMUNE DI PAGANI*

LA MACROSTRUTTURA DEL COMUNE DI PAGANI

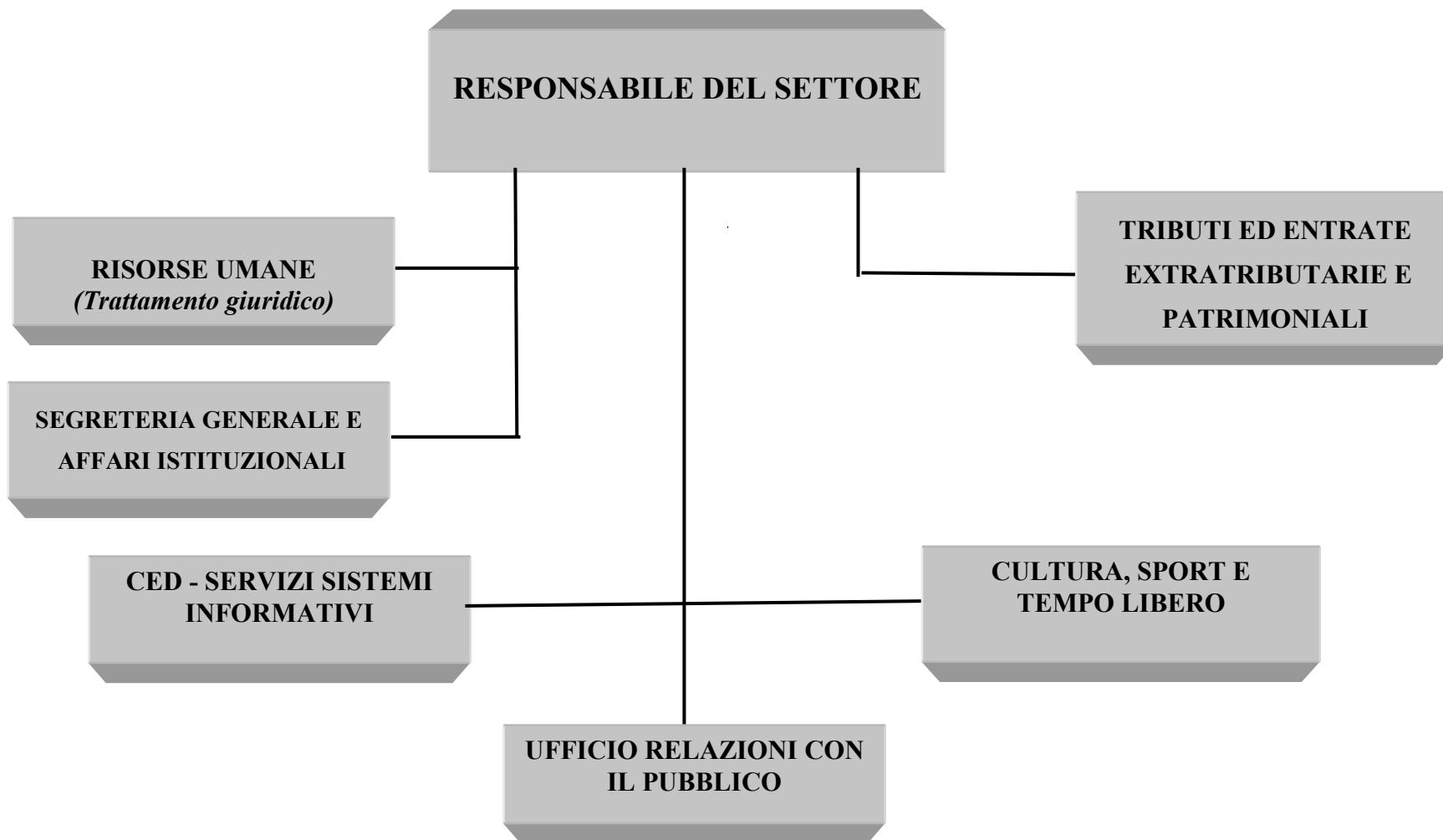
LA MACROSTRUTTURA DEL COMUNE DI PAGANI



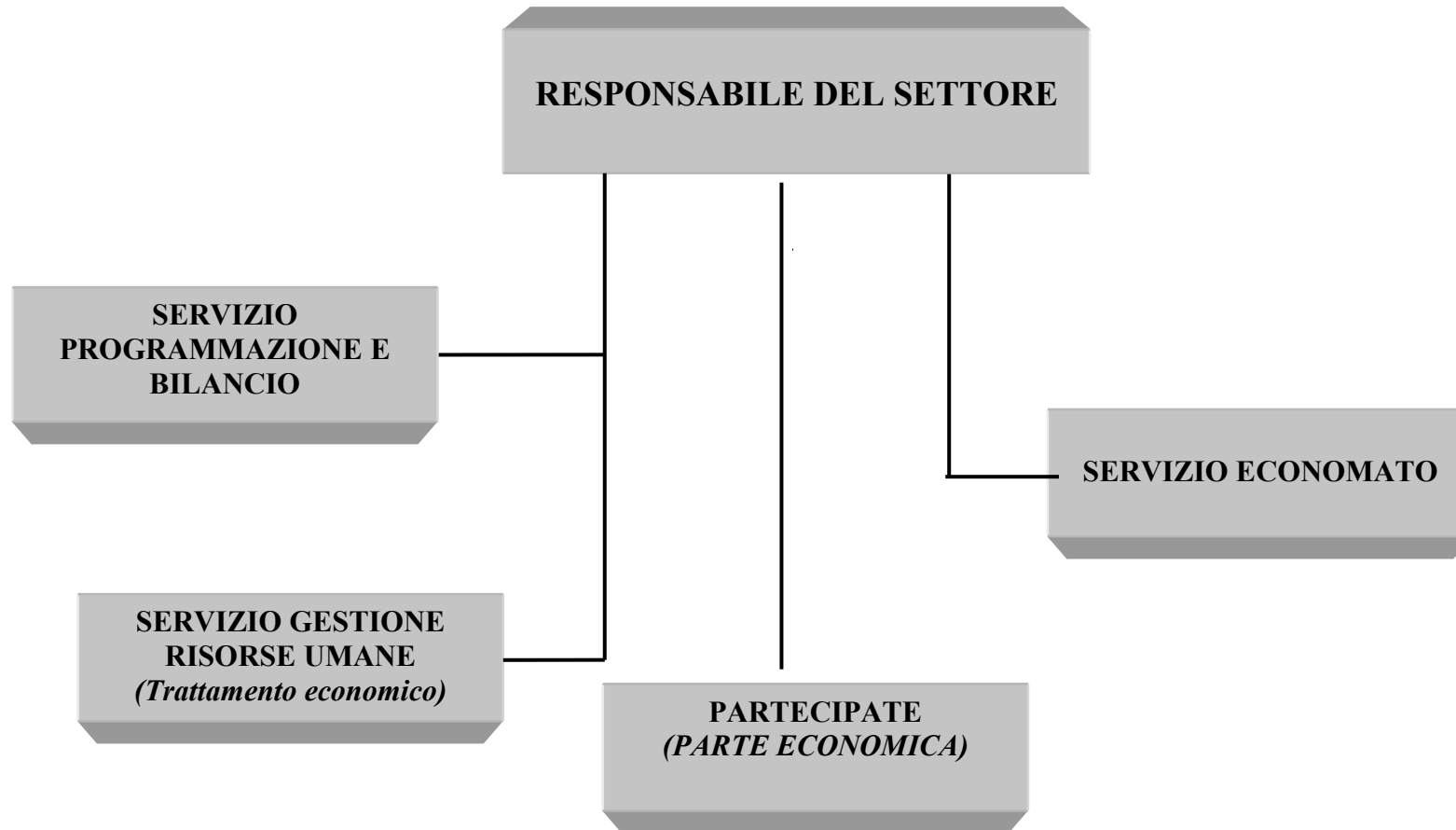
1° SETTORE AVVOCATURA



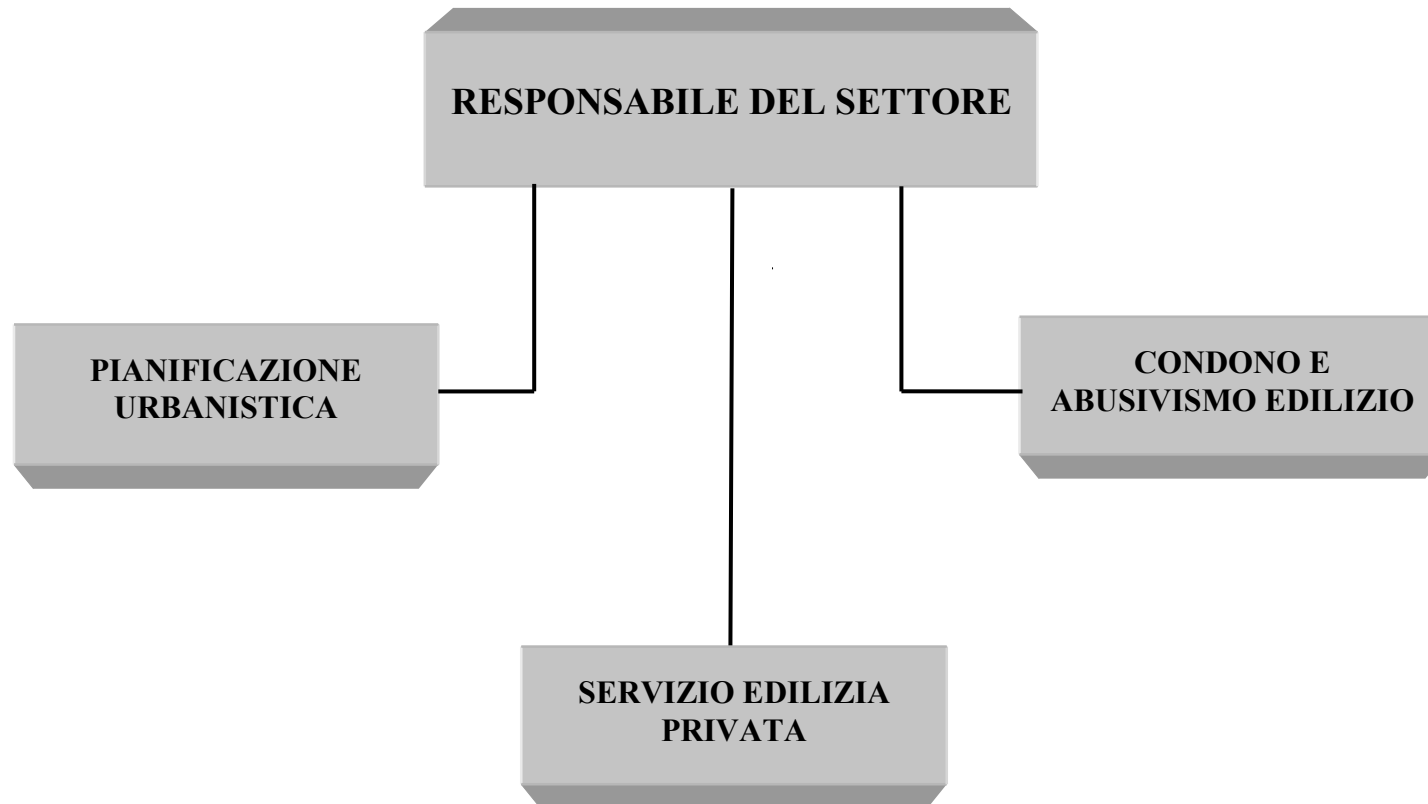
2° SETTORE AFFARI GENERALI, CULTURA E TRIBUTI



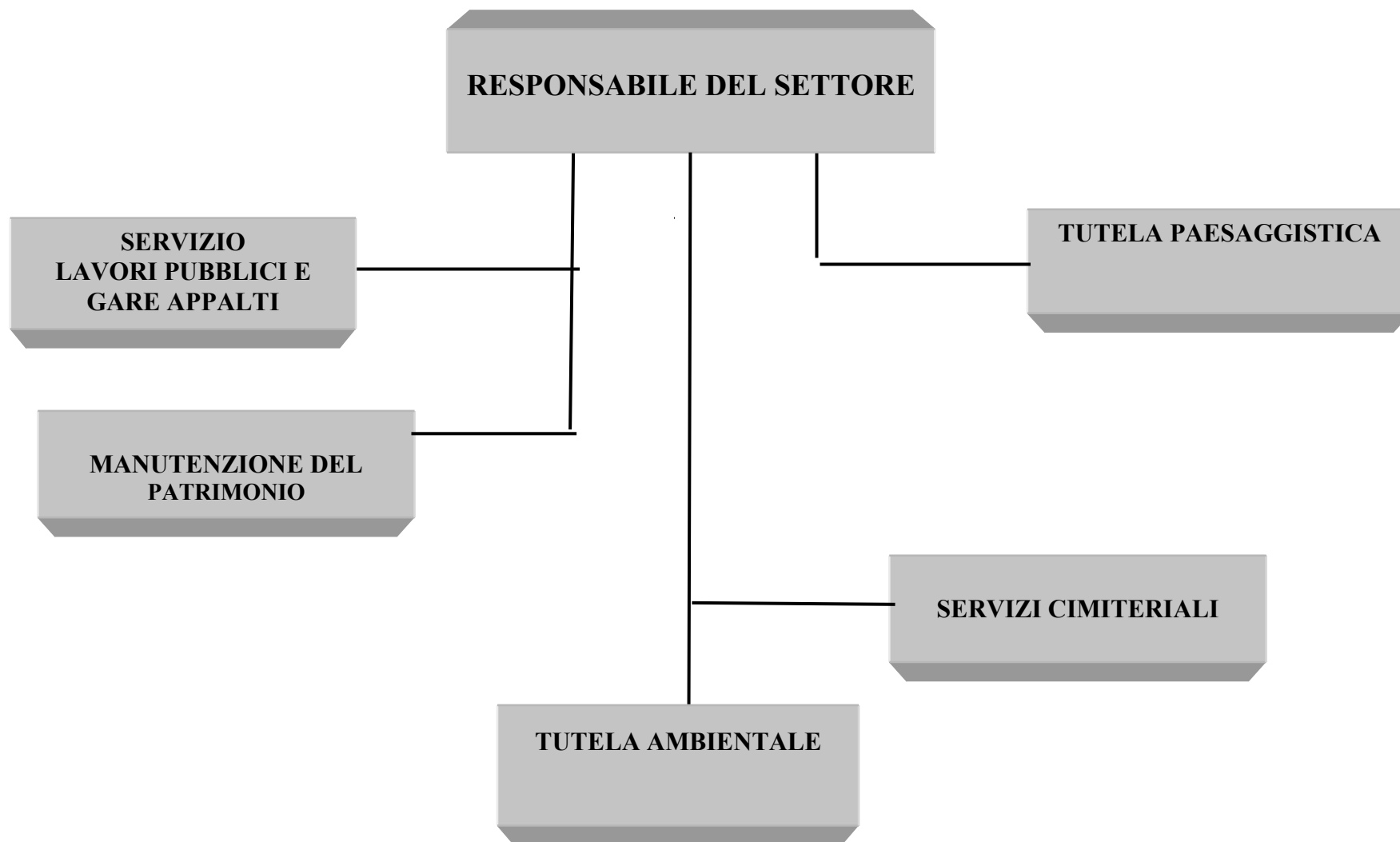
3° SETTORE FINANZIARIO



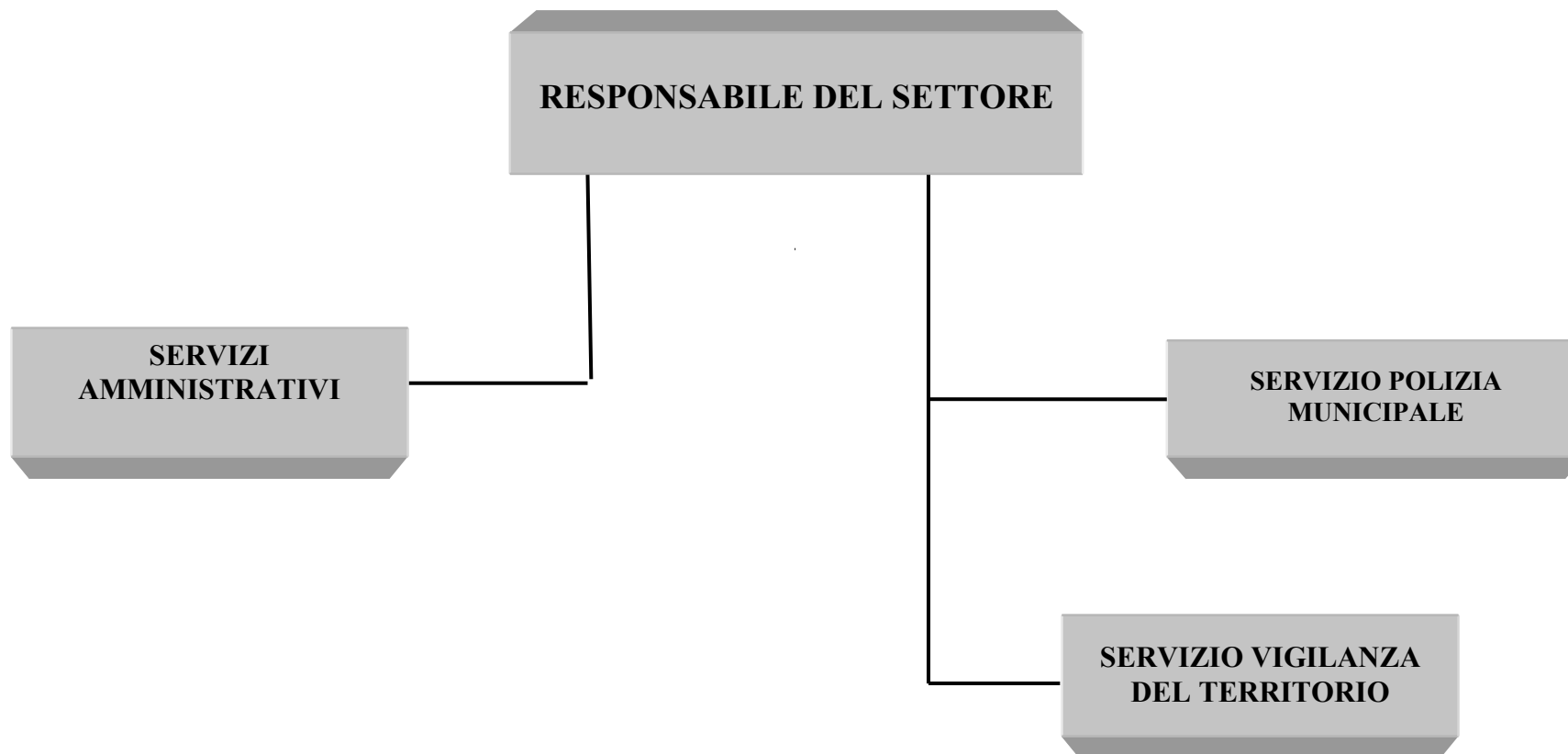
4° SETTORE PIANIFICAZIONE URBANISTICA



5° SETTORE LAVORI PUBBLICI E TUTELA AMBIENTALE



6° SETTORE SICUREZZA URBANA



7° SETTORE SUAP, PROTEZIONE CIVILE E SERVIZI ALLA CITTA'

